

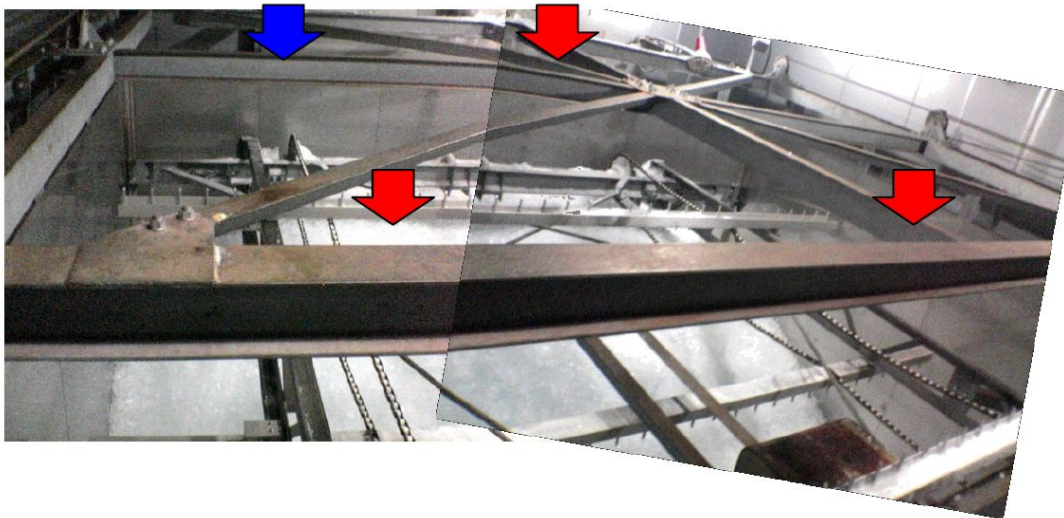
# 既存設備の改修

Y社 様

氷貯蔵量を測定する装置が付いているが、誤作動が多く使い物にならない。

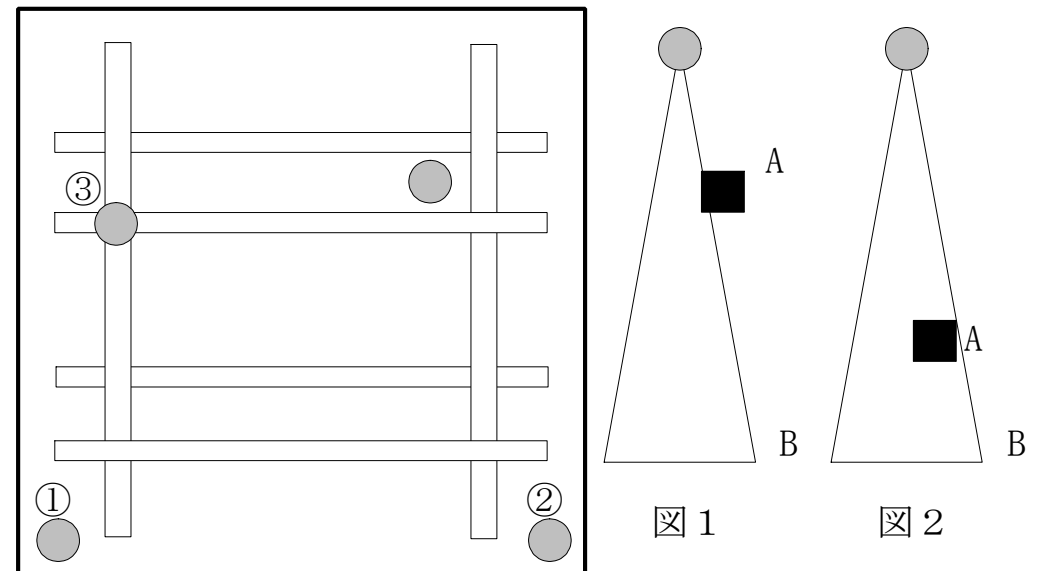
温度（-20℃）に耐えられ、障害物を避けてより正確な測定を行いたい。

上部写真（測定箇所）



超音波センサーを選択し、メーカーに掛け合い特注タイプを作成。

本来の超音波センサは、どちらの図もAの値をとるが、特注タイプは、Bの数値が入る。



図①と②の平均値と③の値（=氷の最上部）を演算することにより、貯氷量を簡易的に求められる。